

特色

1. 乳がん・子宮がん・甲状腺・貧血など女性に多い病気の検査を組み合わせた、女性のための健診で、毎週金曜日の午前限定コースです。
2. 当院専門診療科での万全な体制を整えています。
3. 「もっと気軽に健診を受けたい」そんなあなたの声にお答えしたコース内容です。日ごろ気になっている点など、各スタッフにお気軽にご相談下さい。

検査項目

基本項目

- 身長・体重・腹囲・BMI
- 血圧測定
- 血液検査
- 尿検査
- 甲状腺
TSH・FT3・FT4
- リウマチ
CRP・CA-RF
- ウイルス
風疹・麻疹・トキソプラズマ
- 感染症
TP・RPR・HCV抗体・HBs抗原
- 超音波検査
子宮・卵巣超音波検査

料金 ¥26,000(税別)

オプション

料金(税別)

【腫瘍マーカー】	
CEA	¥1,500
CA19-9	¥1,500
CA-125	¥2,000
SCC	¥1,500
【感染症】	
HIV	¥3,500
クラミジア	¥2,000
淋菌	¥2,000
帯下培養	¥2,500
【その他】	
上腹部超音波検査	¥3,500
骨塩定量	¥3,500

※検体検査はそれぞれ特徴を持った内容になっております。

その他オプションも御座いますのでお気軽にご相談ください。

(割引設定) 5%引き

※誕生日割引

※2名以上同時予約割引

その他ご契約いただいております団体様は団体割引適用となりますので、お問い合わせください。

こんなところを検査します

～乳がん～

最近最も急増している乳がんを検査します。検査方法は、マンモグラフィと乳房エコーがあります。乳房は、発達により乳腺の状況が変わる為、2つの検査方法を年齢で分けていますが、両方ご希望な方はご相談下さい。

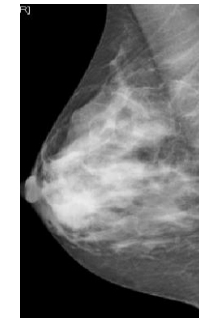
当院では、H19年より最新のマンモグラフィを導入しました(乳房X線撮影装置)

【主な特徴】

- ①撮影時間短縮
- ②撮影時、受診者様が受けるX線量が少ない
- ③高画質な撮影で、早期乳腺疾患の発見に役立つ



(撮影方法)



(マンモグラフィ)



(マンモグラフィ装置)

～子宮がん～

子宮頸がんと子宮体がんの両方を検査します。頸がんは入り口付近に出来るがんの事で、早期発見すれば治癒率が高いがんです。初期にはほとんど症状がない為、定期的な検査が有効です。体がん検査の為に、体部細胞診を行います。

～その他～

甲状腺疾患や貧血なども検査し、早期発見の手助けをします。その他骨粗鬆症などの検査もオプションをご用意しておりますので、お気軽にご相談ください。

健診の申し込み

- 事前予約が必要です。健康相談係・女性健診担当(健診センター窓口)にてご予約願います。
- 受付電話 0120-62-1808(フリーダイヤル) または 042-752-1808(代表)
- 受付時間 月曜～金曜 14:00～16:30
土曜 9:00～12:00
(日曜・祝日は除く)

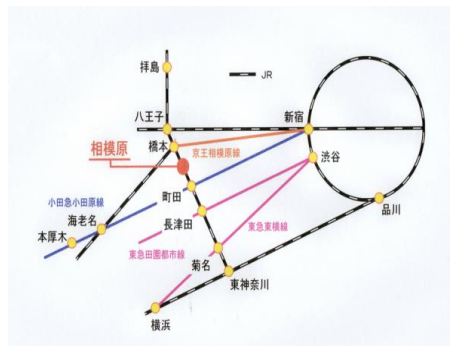
健診日 金曜の午前

- ご予約は、健診希望の1週間前までにお申込下さい。
- お名前等の事前登録が必要になりますので、申込時にお伺いします。
また、当院の診察券をお持ちの方は、番号をお伺いします。
- お申込後、必要な書類をご自宅に郵送いたします。

その他のご案内

- 受診当日は、8:50迄に受付窓口にお越し下さい。
(予約票を提出して下さい。)
- 受診日の朝食は、召し上がりながらご来院下さい。尚病気治療中の方は、事前に主治医にご相談の上お薬を使用して下さい。
- 生理日をお避け下さい。
- 持参して頂く物
 - ・問診票
 - ・保険証
 - ・費用(現金払いのみとなります)
 - ・健康診断や人間ドックの検査結果(お持ちの方のみ)
- 妊娠又は妊娠の可能性のある方は検査できません。

交通のご案内



JR横浜線 相模原駅 徒歩1分

レディース健診のご案内

～女性のための健診～



社会福祉法人 ワゲン福祉会
総合相模更生病院
健診センター