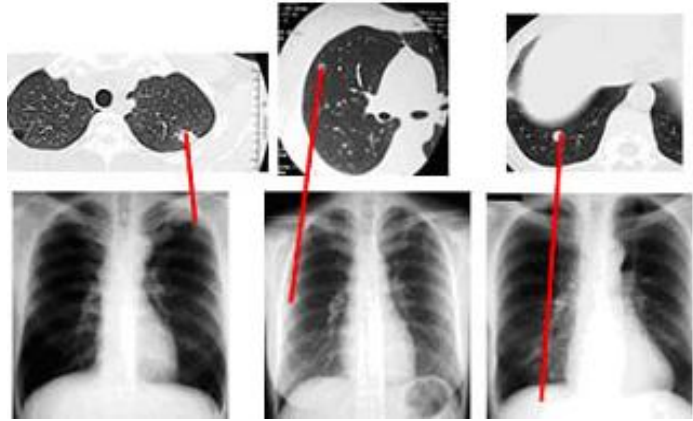


CTによる肺がん検診

いずれも、普通のレントゲン写真ではわかりにくかったがんです！



『こんな方にお勧めです』

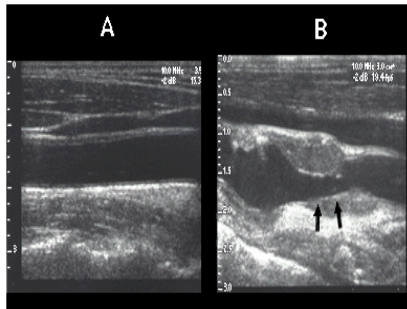
- ①咳などが続く人
- ②家族にがん歴のある人
- ③喫煙者（または同居者が喫煙者）
- ④40歳以上のかた

検査時間は15分程度で終わります

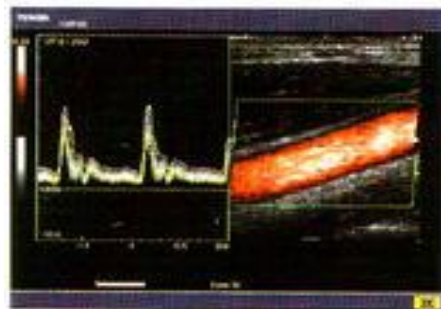
金額 5000円（税別）

超音波による頸動脈検査

動脈硬化による血管の狭窄の程度がわかります。糖尿病、高脂血症、高血圧などの病気のある方は是非一度検査をお勧めします。



動脈硬化を放っておくと心疾患（狭心症、心筋梗塞など）や脳血管疾患（脳梗塞、脳出血など）を引き起こす恐れがあります。



検査時間は20分程度で終わります

金額 3000円（税別）

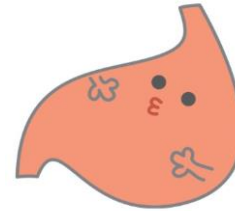
採血による胃の健康度チェック

*ペプシノゲン検査

～胃粘膜の老化（萎縮）を客観的に調べる検査です。

*ヘリコバクター・ピロリ抗体検査

～ヘリコバクター・ピロリ菌に感染している全ての方が胃の病気になるわけではありませんが、多くの胃の病因として注目されています。



採血のみで終わります

金額 3000円（税別）

骨塩定量測定（腰椎と大腿骨のDEXA法）

65歳以上の女性の2人に1人は骨量が減少していると言われています。

国では40歳、50歳の節目に骨がどの程度もろくなっているか調べる事が重要であるとして検診を薦めています。



検査時間は15分程度で終わります

金額 3500円（税別）

採血による前立腺（PSA）検診

血液から前立腺特異抗原（PSA）を測定して前立腺がん、前立腺肥大の可能性をチェックをします。

こんな方におすすめです。

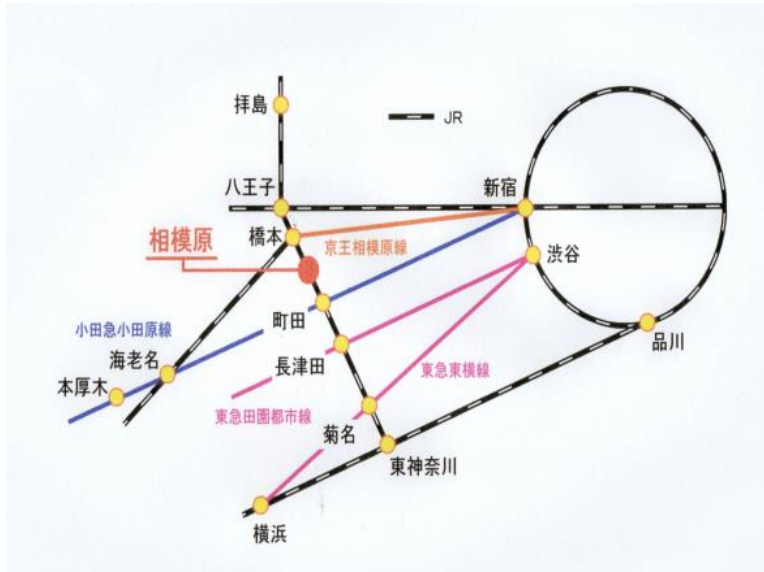
- 尿がでにくい方
- 尿の回数が多く残尿感のある方
- 下腹部に違和感がある方
- 日常的に就寝後トイレに行かれる方

症状のない方でも50歳台半ばになったら、一度はPSAの採血検診をお受けになることをお勧めします。〔男性のみ〕

採血のみで終わります

金額 1500円（税別）

交通のご案内



JR横浜線 相模原駅 徒歩1分

ワンポイント検診

～気になるところを短時間で～



選べるメニュー

肺がん検診 (CT)

頸動脈 (超音波)

胃の健康度 (採血)

骨塩定量 (腰椎と大腿骨のDEXA法)

前立腺《PSA》検診 (採血)

お問い合わせ先

3階 健診センター
 電話番号 0120-62-1808 (フリーダイヤル)
 042-752-1808 (代表)

当日でも受診出来ます



社会福祉法人 ワケン福祉会
総合相模更生病院
 健診センター