

検査の申し込み手続き

個人で検診を希望する場合

医療機関を通じたご紹介の場合

■ 直接下記受付にご連絡ください。ご相談の上、検査日時を決定させていただきます。

■ 詳しい説明は、受付の際にさせていただきます。

■ 現在おかかりになっている主治医の先生を通じての受付となります。

(電話予約後、当院規定の書類をFAX願います)。

まずはご連絡ください

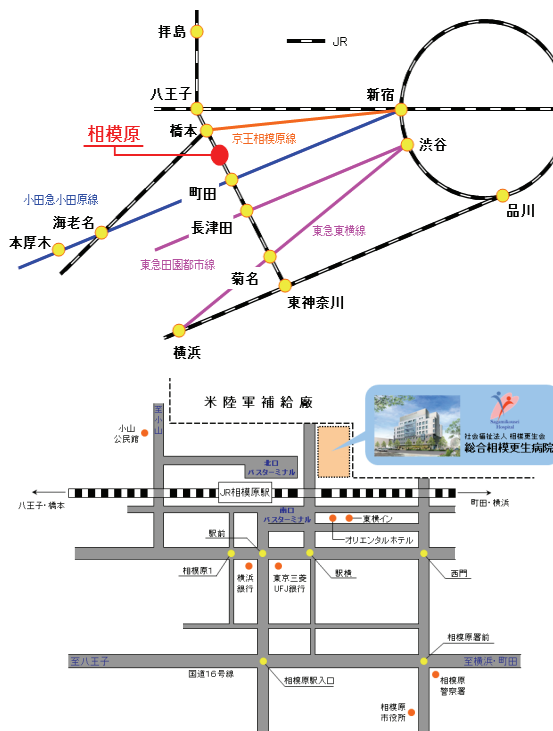
[問い合わせ窓口]

総合相模更生病院 放射線科・PET室

- ・受付時間(月～金)
- ・09:00～12:00(午前)・13:00～17:00(午後)
- ・042-752-1865(直通電話)
- ・042-752-1806(FAX)
- ・E-mail: pet@sagami-kouseibyouin.or.jp

※必要書類等は、別途ご案内させていただきます。

交通のご案内



■ 最寄りの交通機関
JR横浜線相模原駅 徒歩1分

PET-CT検査 (がん検診)のご案内



総合相模更生病院 放射線科・PET室
〒252-5225 神奈川県相模原市中央区小山3429
042-752-1865(直通)
<http://www.sagami-kouseibyouin.or.jp>

※当院では、個人情報保護法を遵守しております。
※このリーフレットに記載されている文章・画像等の転載・無断使用を禁じます。

総合相模更生病院
放射線科・PET室

ごあいさつ

当院では、がんの「早期発見」、「治療後の観察」などを目的にPET-CT装置を導入致しました。県北初の設置となる高度かつ最新鋭の医療装置の意義と有用性をご理解いただき、ご活用いただければ幸いです。

総合相模更生病院 病院長 井出 道也

PET-CT検査の有用性

PET-CTによる検査は、がん検診、がん診療において威力を発揮します。

がん検診

早期発見

全身を一度に撮影

負担の少ない検査

がん診療

病期診断

転移・再発の診断

良・悪性の鑑別

※PET-CT検査では、発見を苦手とするがんもありますので、他の検査との併用が必要となる場合があります。

保険適用について

2010.4月現在、悪性腫瘍における保険適用は、以下の通りです。

悪性腫瘍(早期胃癌を除く)

※他の検査、画像診断により病期診断、転移・再発の診断が確定できない患者に使用する。

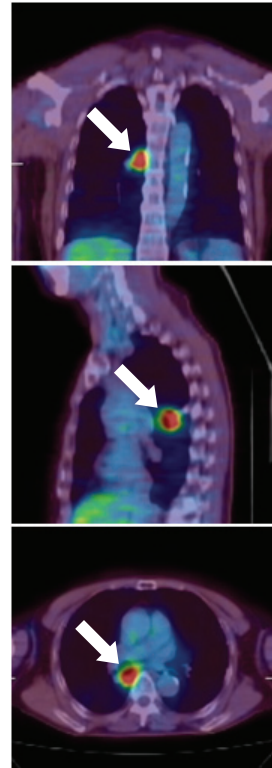
※保険適用には、一定の条件を満たす必要があります。

PET-CT検査のしくみ

PETとは、ポジトロン・エミッション・トモグラフィの略で、陽電子断層撮影法という、放射線を用いた検査です。

がん細胞は、正常細胞よりも分裂が盛んに行われるため、たくさんの栄養(ブドウ糖)を必要とします。そのため、 ^{18}F -FDGというブドウ糖に似た「薬」を静脈から注射すると、がんの病巣にたくさん集まります。その様子をPETカメラで撮影することで「がん」をはじめ、良性疾患や炎症の有無、その大きさはどのくらいか(病巣の大きさ)がわかります。

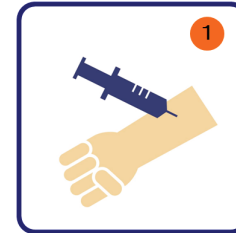
また当院では、PETとCTを一度に撮影できるPET-CT装置を導入したため、PET画像だけでは得られない病巣の正確な部位や形状などの詳しい情報をCT画像から得ることができ、双方の画像の融合によって、より精度の高い診断が可能となります。



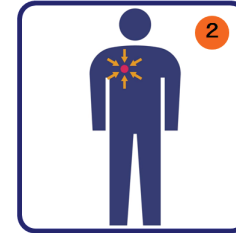
地域医療連携について

高性能診断機器の有効活用を推進する当院では、地域医療機関様とのスムーズな連携に注力しています。検査のご依頼はどうかお気軽にお問い合わせください。

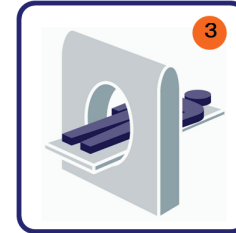
検査のながれ



1 血糖値をチェックし、PET検査薬(^{18}F -FDG)を注射します。



2 薬が全身に行きわたるまで1時間ほど安静にします。「がん」がある場合には、患部に検査薬が集まります。



3 PET-CT装置で全身を調べます。撮影時間は15分程度です。場合により時間をおいて2回目の撮影が必要になることもあります。(PET-CT検査だけであれば、受付から終了まで2~3時間程度で終わります)



4 画像をPETの専門医が読影して診断します。

検査結果のご報告

個人で検診を希望する場合

検査結果をご希望先に郵送させていただきます。医師からの説明をご希望の方は、ご来院日時を予約(無料)してください。

医療機関を通じたご紹介の場合

1週間以内に検査・読影レポート、画像データ(CD-ROM)を送付させていただきます。紹介元の主治医の先生から説明を受けてください。